

地番	323-1, 323-2, 323-3, 323-4, 323-5
土地の所在	宇佐市大字中原字高畑

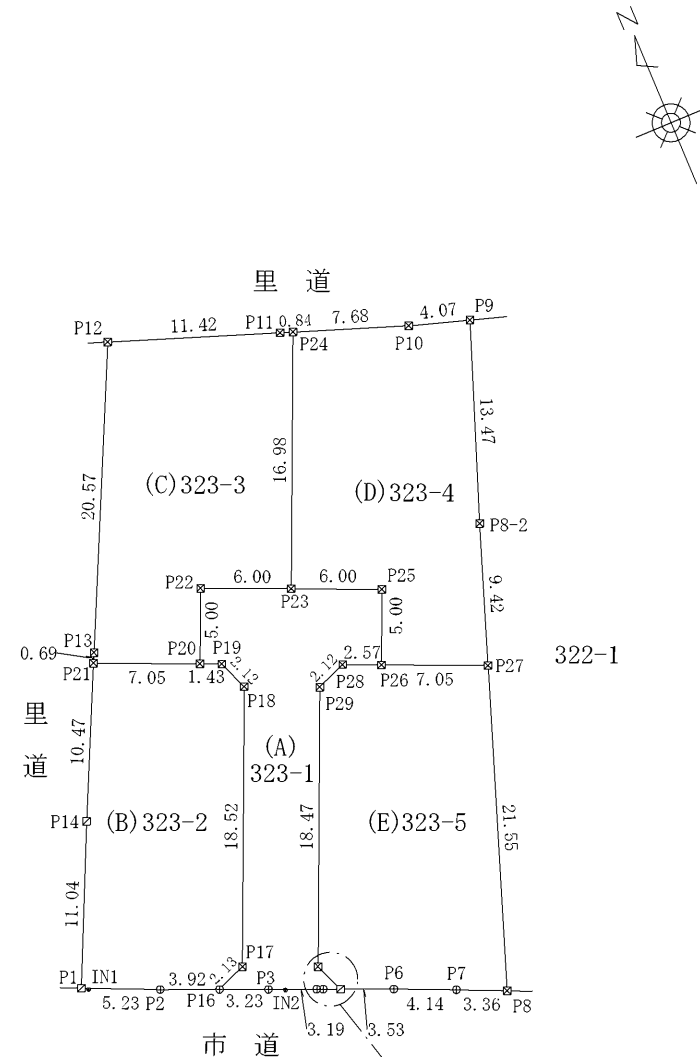
地積測量図 1/2

求積表

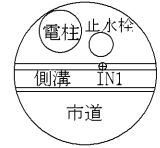
地番	(A)323-1				距離	標識
NO	X _n	Y _n	X _n · (Y _{n+1} - Y _{n-1})			
P3	102.687	101.894	609.139284	3.19	金属標	
P4	101.471	104.842	340.435205	0.44	金属標	
P5	101.303	105.249	147.395865	1.14	金属標	
P31	100.865	106.297	25.417980	2.11	金属標	
P30	102.822	105.501	662.482146	18.47	プラスチック杭	
P29	119.817	112.740	1103.155119	2.12	プラスチック杭	
P28	120.609	114.708	522.598797	2.57	プラスチック杭	
P26	119.602	117.073	517.159048	5.00	プラスチック杭	
P25	124.202	119.032	-442.283322	6.00	プラスチック杭	
P23	126.553	113.512	-1397.145120	6.00	プラスチック杭	
P22	128.904	107.992	-964.073016	5.00	プラスチック杭	
P20	124.304	106.033	-80.176080	1.43	プラスチック杭	
P19	123.744	107.347	260.728608	2.12	プラスチック杭	
P18	121.776	108.140	-787.281840	18.52	プラスチック杭	
P17	104.736	100.882	-966.713280	2.13	プラスチック杭	
P16	103.935	98.910	105.182220	3.23	金属標	
合計			-343.978386			
合計面積			171.9891930			
地積			171.98	m ²		

地番	(B)323-2				距離	標識
NO	X _n	Y _n	X _n · (Y _{n+1} - Y _{n-1})			
P1	107.550	90.503	22.155300	5.23	金属標	
P2	105.449	95.290	886.509743	3.92	金属標	
P16	103.935	98.910	581.204520	2.13	金属標	
P17	104.736	100.882	966.713280	18.52	プラスチック杭	
P18	121.776	108.140	787.281840	2.12	プラスチック杭	
P19	123.744	107.347	-260.728608	1.43	プラスチック杭	
P20	124.304	106.033	-969.198288	7.05	プラスチック杭	
P21	127.066	99.550	-1391.245634	10.47	プラスチック杭	
P14	117.593	95.084	-1063.863871	11.04	金属標	
合計			-441.171718			
合計面積			220.5858590			
地積			220.58	m ²		

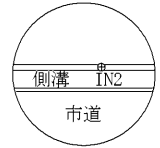
地番	(C)323-3				距離	標識
NO	X _n	Y _n	X _n · (Y _{n+1} - Y _{n-1})			
P21	127.066	99.550	786.157342	7.05	プラスチック杭	
P20	124.304	106.033	1049.374368	5.00	プラスチック杭	
P22	128.904	107.992	964.073016	6.00	プラスチック杭	
P23	126.553	113.512	1540.782775	16.98	プラスチック杭	
P24	142.176	120.167	833.435712	0.84	プラスチック杭	
P11	142.459	119.374	-1645.258991	11.42	プラスチック杭	
P12	146.298	108.618	-2856.907344	20.57	プラスチック杭	
P13	127.694	99.846	-1157.929192	0.69	プラスチック杭	
合計			-486.272314			
合計面積			243.1361570			
地積			243.13	m ²		



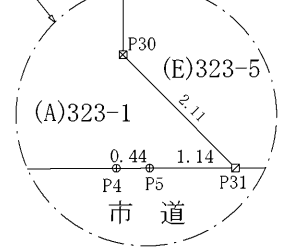
引照点概略図 IN1



引照点概略図 IN2



拡大図1/100



作成者 大分県宇佐市大字大塚702番地の1
土地家屋調査士 片平純一 (令和2年8月18日作成)

申請人 株式会社クラフトホーム
代表取締役 立花友貴

縮尺 1/500

地番	323-1, 323-2, 323-3, 323-4, 323-5
土地の所在	宇佐市大字中原字高畑

地積測量図 2/2

地番	(D)323-4				距離	標識
NO	X _n	Y _n	X _n · (Y _{n+1} - Y _{n-1})			
P23	126.553	113.512	-143.637655	6.00	プラスチック杭	
P25	124.202	119.032	442.283322	5.00	プラスチック杭	
P26	119.602	117.073	541.916662	7.05	プラスチック杭	
P27	116.837	123.563	1122.569896	9.42	プラスチック杭	
P8-2	125.723	126.681	970.707283	13.47	プラスチック杭	
P9	138.382	131.284	98.943130	4.07	プラスチック杭	
P10	139.596	127.396	-1551.888732	7.68	プラスチック杭	
P24	142.176	120.167	-1973.971584	16.98	プラスチック杭	
合計			-493.077678			
合計面積			246.5388390			
地積			246.53	m ²		

地番	(E)323-5				距離	標識
NO	X _n	Y _n	X _n · (Y _{n+1} - Y _{n-1})			
P6	99.507	109.551	702.419913	4.14	金属錕	
P7	97.868	113.356	673.136104	3.36	金属錕	
P8	96.507	116.429	985.046949	21.55	プラスチック杭	
P27	116.837	123.563	75.243028	7.05	プラスチック杭	
P26	119.602	117.073	-1059.075710	2.57	プラスチック杭	
P28	120.609	114.708	-522.598797	2.12	プラスチック杭	
P29	119.817	112.740	-1103.155119	18.47	プラスチック杭	
P30	102.822	105.501	-662.482146	2.11	プラスチック杭	
P31	100.865	106.297	408.503250	3.53	金属標	
合計			-502.962528			
合計面積			251.4812640			
地積			251.48	m ²		

総合計面積	1133.7313120 m ²
-------	-----------------------------

引照点	X座標	Y座標	標識
IN1	107.278	90.921	金属錕
IN2	102.215	102.918	金属錕

測量年月日	令和2年8月6日
座標系	任意

作成者	大分県宇佐市大字大塚702番地の1 土地家屋調査士 片平純一 (令和2年8月18日作成)	申請人	株式会社クラフトホーム 代表取締役 立花友貴	縮尺
-----	--	-----	---------------------------	----